

RUDE

design by Studio Oxi

Tavolino

Composizione Piano

Realizzato completamente in modo artigianale.
Piano in multistrato di legno spessore 30 mm, impiallacciato con sezione di testa di tronco di Rovere, scortecciato e levigato a mano. Diametro a forma naturale variabile a seconda della sezione dell'albero. Tutto ciò rende ogni piano unico.
Nella versione in finitura Argilla viene ricavato da un pannello di MDF spessore 30 mm a forma variabile.

Composizione Gambe

Composto da un intreccio di 4 sottili fasce L.50 mm SP. 1,5 mm in metallo piegato.
Metallo rifinito artigianalmente da lavorazioni manuali uniche e irripetibili.

Finiture Piano

Rovere taglio di testa
Rovere affumicato taglio di testa
Argilla

Finiture Gambe

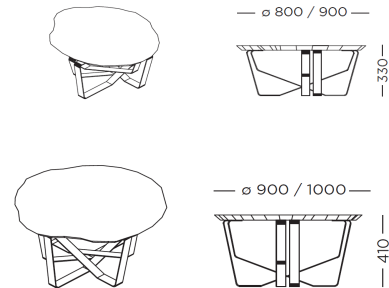
Argento Corten
Bronzato
Corten
Corten Fiammato
Noir Sablè

Dimensioni (mm)

Basso D.800/900 H. 330
Alto D.900/1000 H.410

IMPORTANTE

Nella finitura Rovere e Rovere affumicato, essendo ricavato da una sezione di tronco naturale, il diametro è sempre compreso tra 800 e 900 mm.



TOLLERANZA Non sono da considerarsi vizi le differenze che vi possono essere tra i colori/ materiali/finiture visualizzati nel catalogo e nel campionario e quelli dei Prodotti realizzati. Eventuali diversità rispetto al campionario non sono da considerarsi un difetto ma un pregio che rende ogni oggetto un pezzo unico e originale. Non sono in generale contestabili differenze di qualità dovute alla natura della materia.

MANUTENZIONE Consultare le Schede Prodotto dei singoli materiali. Si consiglia in genere di evitare di posizionare i mobili nelle vicinanze di fonti di calore o di forte umidità. Pulire con un panno morbido ed asciutto. Tutte le parti dei mobili vanno sempre tenute ben asciutte. Non usare pagliette o spazzole in ferro o altri prodotti abrasivi o contenenti alcool o solventi (acetone, trielina o ammoniacca). Contrariamente si declina ogni responsabilità per eventuali danni causati da una errata manutenzione e pulizia.

Questi valori sono dati a titolo indicativo e in buona fede e non possono considerarsi in alcun caso vincolanti.
L'impiego del prodotto deve essere valutato in base a ciò che si deve realizzare. Non si risponde del suo utilizzo per impieghi impropri.
Eventuali differenze con il listino in vigore non costituiscono motivo di contestazione.

RUDE

design by Studio Oxi

Tavolino

Finiture Piano

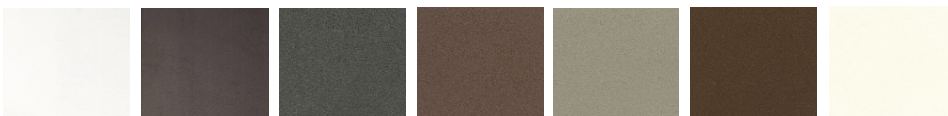
Legno



111 Rovere taglio di testa

112 Rovere taglio di testa affumicato

Argilla



061 Bianco gesso

062 Grigio fumo

063 Ardesia

071 Vinaccia

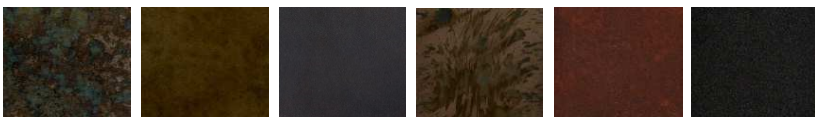
075 Polvere

078 Cioccolato

079 Avorio

Finiture Gambe

Metallo



081 Argento Corten

082 Bronzato

085 Brunito

086 Corten fiammato

087 Corten

088 Noir Sablè

A causa di variazioni nelle regolazioni dei monitor e bilanciamento dei colori, le immagini non sono una corrispondenza fedele della realtà. Si consiglia di richiedere il campione reale prima di ordinare.