

## GLAM

design by Franca Lucarelli e Bruna Rapisarda

### Credenza

#### Composizione Struttura

Struttura assemblata a 45° con pannelli di particelle di legno impiallacciati in essenza oppure laccati.  
Ripiani in pannelli di particelle di legno spessore 19 mm della stessa finitura della scocca.

Possibilità di avere 2 tipologie di allestimento interno:

- 3 ripiani



- 2 ripiani + 8 vani porta calici  
+ Luce Led senza interruttore con sensore a lettura di movimento



Basamento H.200 mm in metallo verniciato 088 Noir Sablé.

#### Composizione Frontali

Ante spessore 26 mm. Apertura scorrevole a libro verso dx.  
Maniglie verticali in metallo verniciato 088 Noir Sablé.

#### Finiture Struttura

Noce Canaletto  
Eucalipto Fumé  
Laccato goffrato  
Laccato a campione  
Lo schienale interno ha sempre la finitura uguale dei frontali

#### Finiture Frontali e Schienale interno

Wallcovering  
Argilla  
"Bronzo" laccato  
Laccato goffrato  
Laccato a campione

#### Dimensioni (mm)

L.1060 H.1500 P.520

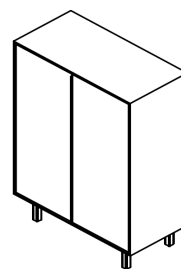
#### Optional

Vassoio mod.A0 L.250 P.400 H.60

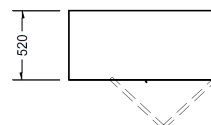
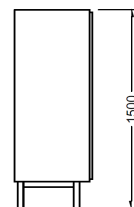
Vassoio mod.B0 L.250 P.400 H.60

Vassoio mod.O0 L.400 P.400 H.60

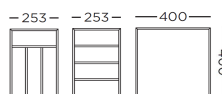
Questi optional sono in legno massello di Noce Canaletto in tinta con la struttura.



1060



#### AO BO OO



#### CONFIGURAZIONI POSSIBILI DEI VASSOI:



**TOLLERANZA** Non sono da considerarsi vizi le differenze che vi possono essere tra i colori/ materiali/finiture visualizzati nel catalogo e nel campionario e quelli dei Prodotti realizzati. Eventuali diversità rispetto al campionario non sono da considerarsi un difetto ma un pregio che rende ogni oggetto un pezzo unico e originale. Non sono in generale contestabili differenze di qualità dovute alla natura della materia.

**MANUTENZIONE** Consultare le Schede Prodotto dei singoli materiali. Si consiglia in genere di evitare di posizionare i mobili nelle vicinanze di fonti di calore o di forte umidità. Pulire con un panno morbido ed asciutto. Tutte le parti dei mobili vanno sempre tenute ben asciutte. Non usare pagliette o spazzole in ferro o altri prodotti abrasivi o contenenti alcool o solventi (acetone, trielina o ammoniaca). Contrariamente si declina ogni responsabilità per eventuali danni causati da una errata manutenzione e pulizia.

Questi valori sono dati a titolo indicativo e in buona fede e non possono considerarsi in alcun caso vincolanti.  
L'impiego del prodotto deve essere valutato in base a ciò che si deve realizzare. Non si risponde del suo utilizzo per impieghi impropri.  
Eventuali differenze con il listino in vigore non costituiscono motivo di contestazione.

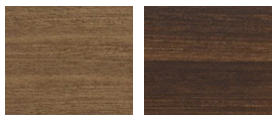
## GLAM

design by Franca Lucarelli e Bruna Rapisarda

**Credenza**

### Finiture Struttura

Legno



108 Noce  
Canaletto

113 Eucalipto  
Fumè

### Finiture Frontali e Schienale interno

Bronzo

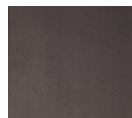


290 Bronzo  
laccato

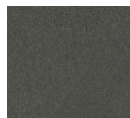
Argilla



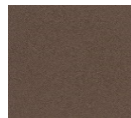
061 Bianco  
gesso



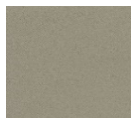
062 Grigio  
fumo



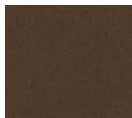
063 Ardesia



071 Vinaccia



075 Polvere



078 Cioccolato



079 Avorio

Wallcovering



401 Dubai



409 Dubai



413 Dubai



415 Dubai



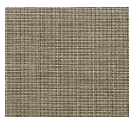
418 Dubai



419 Dubai



420 Dubai



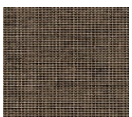
450 Linum



451 Linum



453 Linum



454 Linum



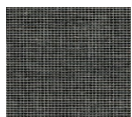
455 Linum



456 Linum



457 Linum



458 Linum



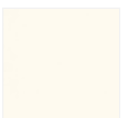
460 Pois

### Finiture Struttura e Frontali

Laccato goffrato



201 Neve



202 Magnolia



207 Sabbia



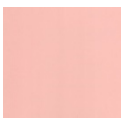
212 Senape



214 Terracotta



218 Cacao



240 Cipria



242 Ciliegia



244 Prugna



260 Blu notte



263 Oceano



269  
Acquamarina



270 Carta da  
zucchero



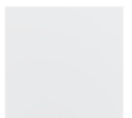
272 Foglia



274 Salvia



277 Smeraldo



281 Ghiaccio



283 Cenere



288 Lavagna



299 Laccato Campione

A causa di variazioni nelle regolazioni dei monitor e bilanciamento dei colori, le immagini non sono una corrispondenza fedele della realtà. Si consiglia di richiedere il campione reale prima di ordinare.