

LINUM

wallcovering

Proprietà

Composizione	100% LI is made from the flax plant, a 100% renewable natural resource
Altezza	±137 cm
Peso	±358 gr/m ²

I coloranti sono a base acquosa.

Resistenza al fuoco

EN 13501, B s1 d0

ASTM E84,A

Lavaggio

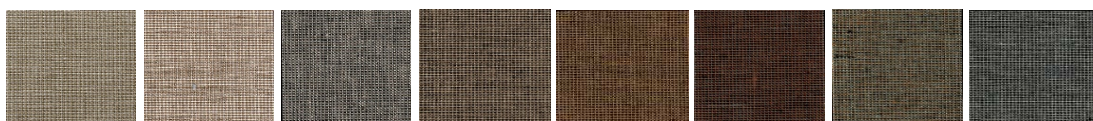
Per la manutenzione normale e per gli interventi di pulizia usare sempre un panno asciutto o umido con un pò di acqua calda che non lasci pelucchi. Provare prima su una zona non in vista per accertarsi che il colore e il materiale resistano. Quindi strofinare sempre dall'esterno verso l'interno: verso il centro della macchia. Si consiglia di rimuovere il più presto possibile le sporcizie che si depositano sul rivestimento utilizzando una spazzola morbida.

Attenzione: la vernice di jeans o tessile non si può rimuovere.

Non usare pagliette o spazzole in ferro o altri prodotti abrasivi o contenuti alcool o solventi (acetone, trielina o ammoniaca).



Finiture



450 Linum

451 Linum

453 Linum

454 Linum

455 Linum

456 Linum

457 Linum

458 Linum

ISO 9001

ISO 14001



A causa di variazioni nelle regolazioni dei monitor e bilanciamento dei colori, le immagini non sono una corrispondenza fedele della realtà. Si consiglia di richiedere il campione reale prima di ordinare.

Questi valori sono dati a titolo indicativo e in buona fede e non possono considerarsi in alcun caso vincolanti. L'impiego del prodotto deve essere valutato in base a ciò che si deve realizzare. Non si risponde del suo utilizzo per impieghi impropri. Eventuali differenze con il listino in vigore non costituiscono motivo di contestazione.