

LINUM

wallcovering

Propriété

Composition	100% LI is made from the flax plant, a 100% renewable natural resource
Hauteur	±137 cm
Poids	±358 gr/m ²

Les colorants sont à base d'eau

Résistance au feu

EN 13501, B s1 d0

ASTM E84,A

Lavage

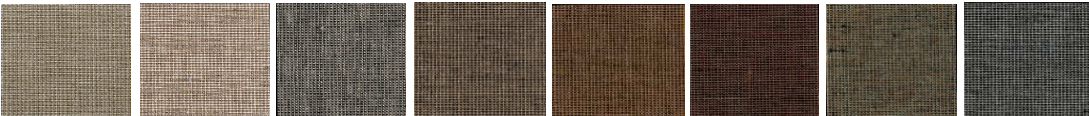
Pour l'entretien normal et pour les interventions de nettoyage, utiliser toujours un chiffon sec ou humide avec un peu d'eau chaude qui ne laisse pas de peluches. Essayer d'abord sur une zone non visible pour être sûr que le coloris et le matériau résistent. Frotter toujours de l'extérieur vers l'intérieur : vers le centre de la tache. Il est conseillé d'éliminer dès que possible les saletés qui se déposent sur le revêtement à l'aide d'une brosse à soies douces.

Attention : la teinture de jeans ou textile ne peut pas être éliminée.

N'utiliser ni pailles ou brosses de fer ni autres produits abrasifs ou contenant de l'alcool ou des solvants (acétone, trichloréthylène, ammoniac).



Finitions



450 Linum

451 Linum

453 Linum

454 Linum

455 Linum

456 Linum

457 Linum

458 Linum

ISO 9001

ISO 14001



À cause de variations lors des réglages des écrans et l'ajustement des couleurs, les images ne correspondent pas à la réalité de manière fidèle. Il est conseillé de demander l'échantillon réel avant de commander.

Ces valeurs sont à titre indicatif et en toute bonne foi et ne peuvent être en aucun cas considérées comme contraignantes. L'utilisation du produit doit être évalué en fonction de ce qui doit être réalisé. La société décline toute responsabilité en cas d'utilisation impropre. Toute différence avec la liste de prix actuelle ne constitue pas un motif de contestation.